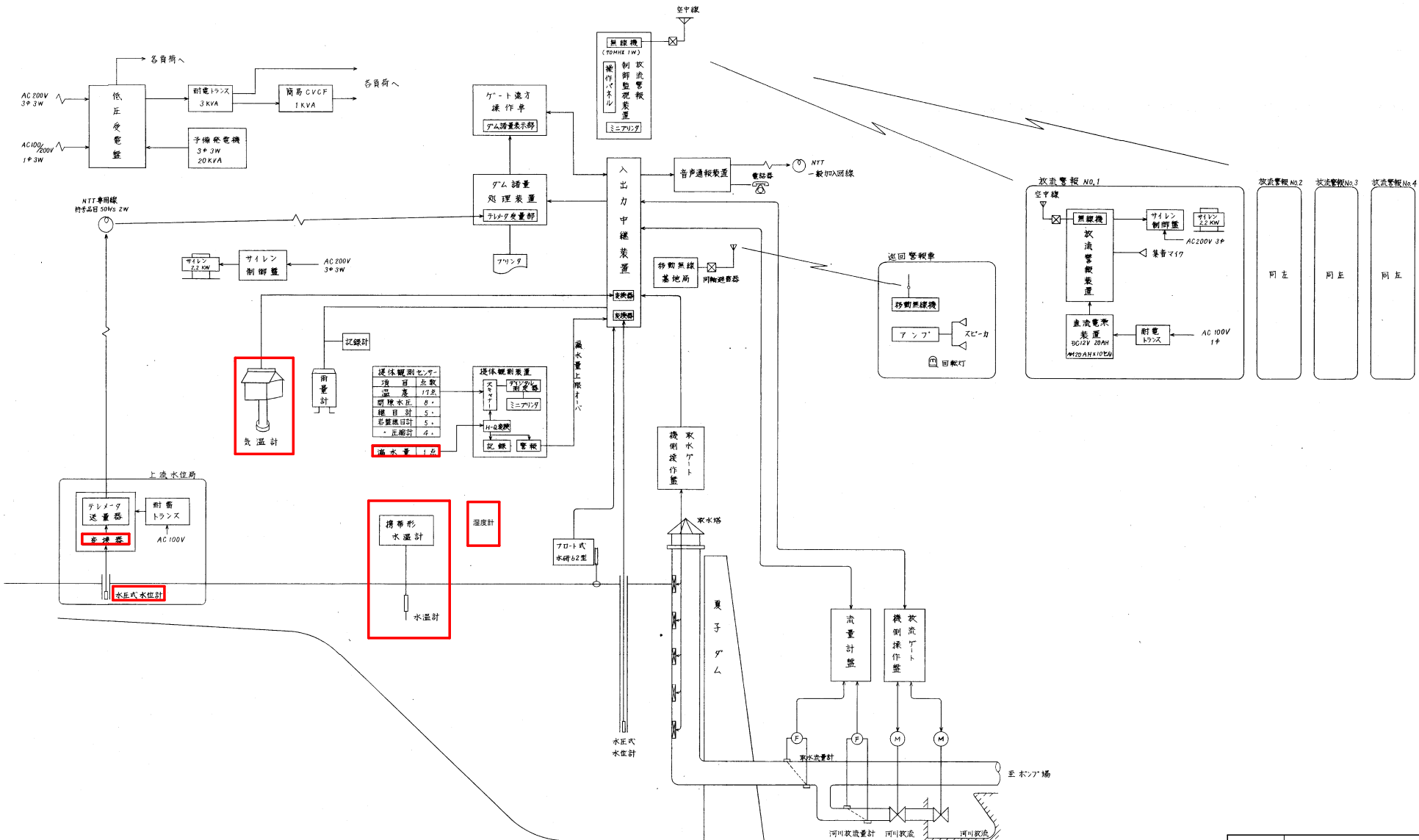
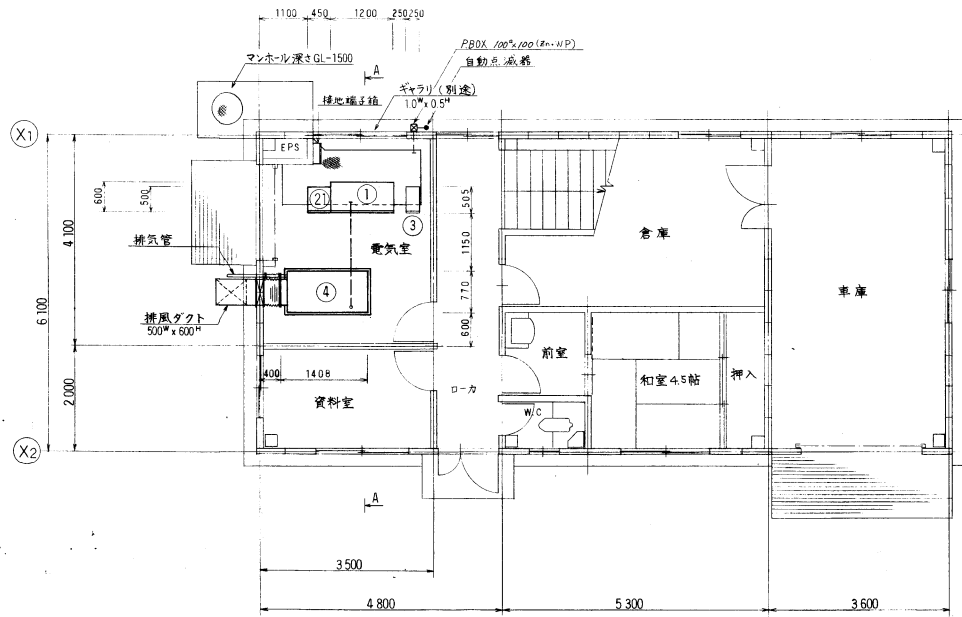


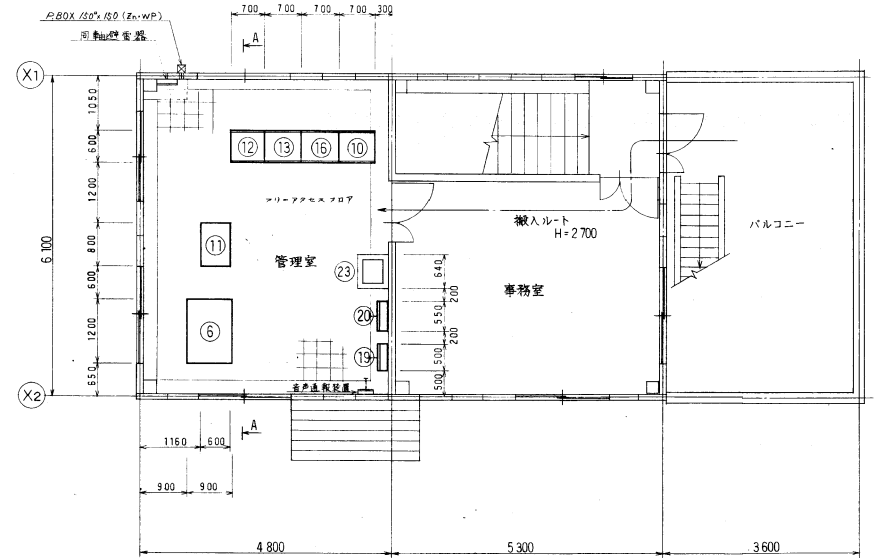
工事名	R1馬耕 ストマネ 曾江谷 電気設備工事		
路線名	曾江谷 地区		
工事箇所	美馬市脇町西俣名		
図面名	システム概念図		
縮尺	図面番号	1	/ 4
会社名			
事業者名	徳島県西部総合県民局<美馬>		



工事名	R1馬耕 ストマネ 曾江谷 電気設備工事		
路線名	曾江谷 地区		
工事箇所	美馬市脇町西俣名		
図面名	システム構成図		
縮尺	図面番号	2	/ 4
会社名			
事業者名	徳島県西部総合県民局<美馬>		

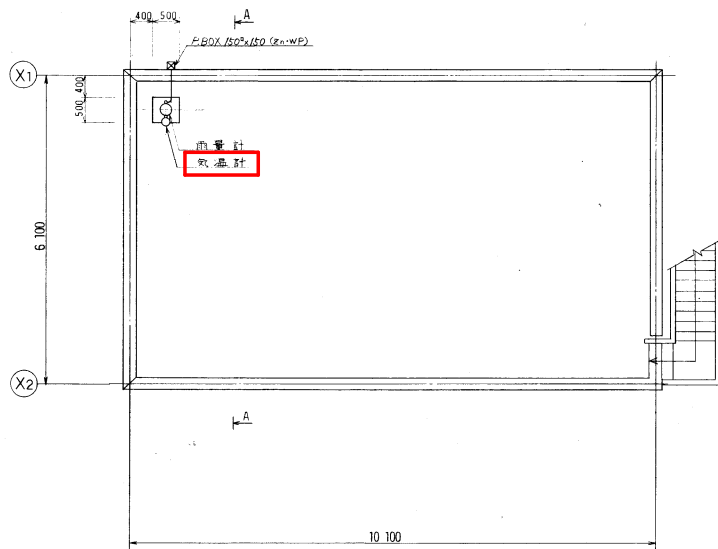


1F 平面図 1/50

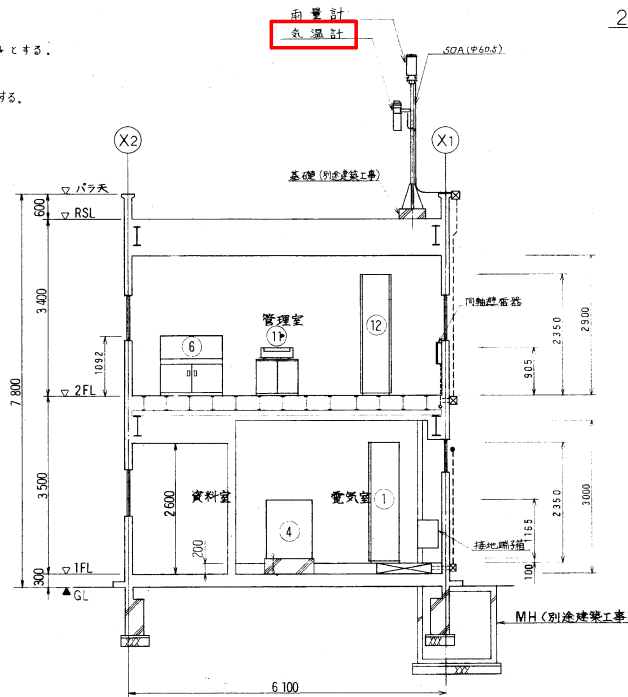


2F 平面図 1/50

注記
 1. ビット、フリーアクセスは別途建築工事とする。
 2. マンホールは別途建築工事とする。
 3. 発電機の基礎は別途建築工事とする。



屋根平面図 1/50



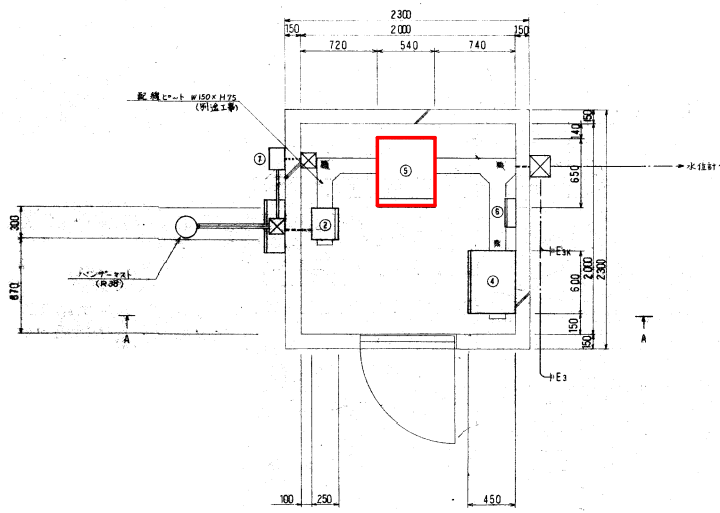
断面 A A 1/50

凡例

記号	名称	備考
①	低圧受配電盤 H=2350	
②	ミニCVCF	1KVA
③	発電機 (パッケージ型)	25KVA
④	ゲート東方操作車	
⑤		
⑥	入出力中継装置	
⑦	プリンター	
⑧	ダム処理処理装置	
⑨	放流警報監視制御装置	

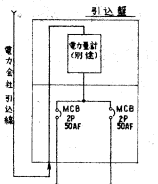
⑩		
⑪	環境観測装置	
⑫		
⑬		
⑭		
⑮	サイレン制御盤	
⑯	管理棟機器分電盤	
⑰	耐雷トランス	3KVA
⑱		
⑲	自記記録計	

工事名	R1馬耕 ストマネ 曾江谷 電気設備工事		
路線名	曾江谷地区		
工事箇所	美馬市脇町西俣名		
図面名	管理棟設備配置図		
縮尺	図面番号	3 / 4	
会社名			
事業者名	徳島県西部総合県民局<美馬>		

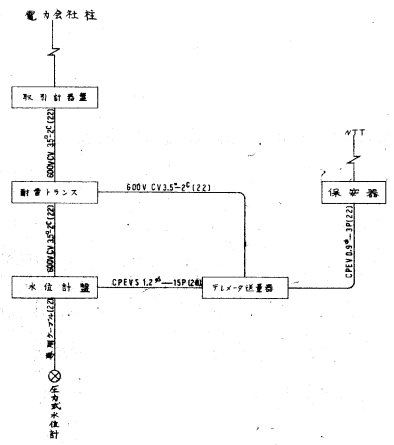


上流水位器平面図 (S:1/20)

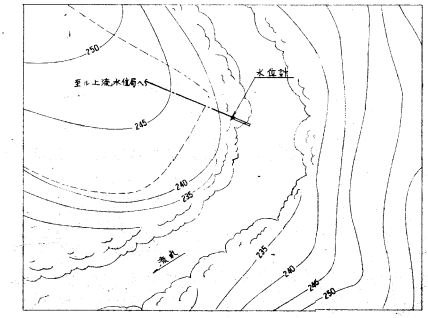
番号	機器名	仕様	備考
①	取引計器盤	SWS盤	
②	計量トランス		
③	デジタル水位計		
④	水位計		
⑤	検定端子箱		
⑥	保安器		



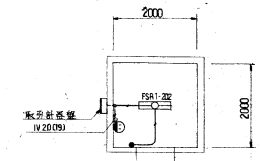
引込箱単線接続図 (B線=黒 O線=白 F線=赤)



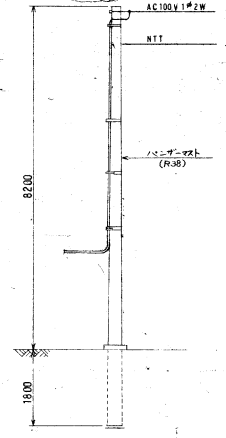
配線系統図



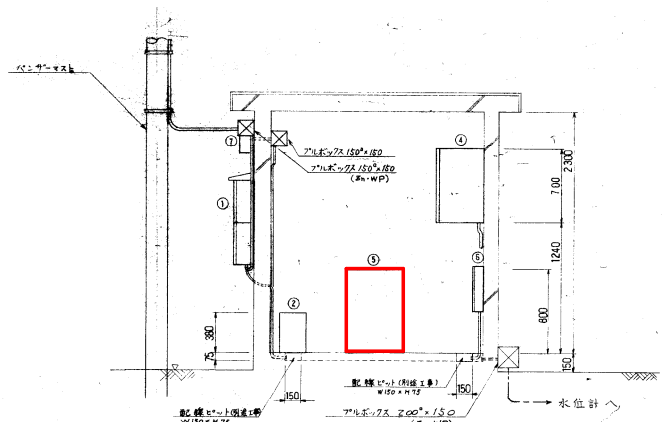
水位計位置図 (S:1/50)



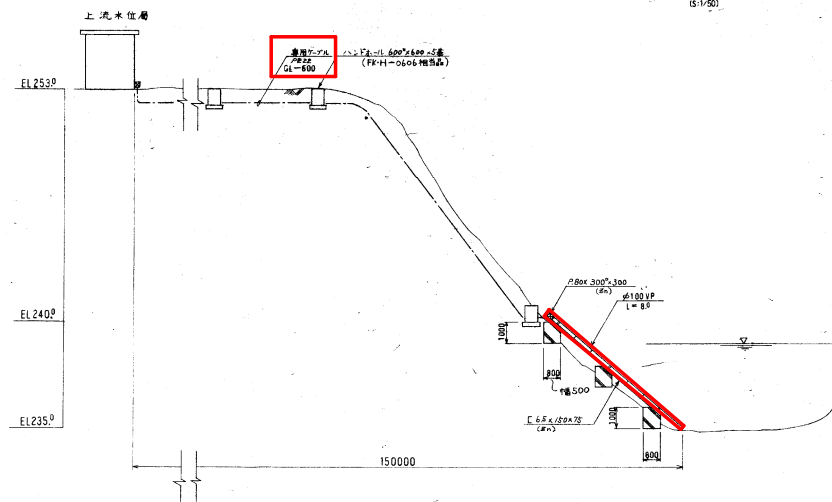
取引計器盤 (S:1/20)
注1 配線は電線管保護管にて
JV3B02Lにて
2 配管は引込管にて
3 器具接地線は引込管にて
(S:1/20)



パンチマスト図 (S:1/50)



断面 A-A (S:1/20)



水位計設置図 (S:1/100)

工事名	R1馬耕 ストマネ 曾江谷 電気設備工事		
路線名	曾江谷 地区		
工事箇所	美馬市脇町西俣名		
図面名	上流水位計設備設置計画図		
縮尺	図面番号	4	/ 4
会社名			
事業者名	徳島県西部総合県民局<美馬>		